

# ЧТО ДЕЛАТЬ ПРИ ПОДОЗРЕНИИ



## НА ЗАРАЖЕНИЕ ВИРУСОМ **ГЕПАТИТА С** ИЛИ ВЫЯВЛЕНИИ АНТИТЕЛ К ВИРУСУ

### КАК ВЫЯВИТЬ ЗАБОЛЕВАНИЕ?

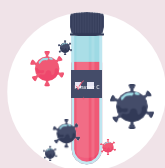
**Гепатит С** можно выявить только с помощью специальных исследований, которые условно можно разделить на **3 группы**:

1



анализы крови, которые укажут на инфицирование вирусом в настоящее время или на ранее перенесенный **гепатит С**

2



анализы крови, которые отражают воспаление печени, а также функцию печени

3



исследования, которые помогают оценить размеры печени, состояние ее ткани и других органов брюшной полости (УЗИ и другие инструментальные исследования).

### ЧТО ДЕЛАТЬ ПРИ ПОДОЗРЕНИИ НА ЗАРАЖЕНИЕ ВИРУСОМ **ГЕПАТИТА С** ИЛИ ВЫЯВЛЕНИИ АНТИТЕЛ К ВИРУСУ?



Если есть обоснованные подозрения на заражение вирусом **гепатита С**, а также, если в результате лабораторного исследования обнаружены **антитела** к вирусу **гепатита С** или **рибонуклеиновую кислоту** вируса **гепатита С**, необходимо сразу обратиться в медицинскую организацию.



Врач примет решение о необходимости дальнейшего обследования и лечения.

### МОЖНО ЛИ ВЫЛЕЧИТЬ ХРОНИЧЕСКИЙ **ГЕПАТИТ С**?



**Гепатит С** уже многие годы является излечимым заболеванием! Прием курса специальных противовирусных препаратов приводит к полному удалению вируса из организма человека и выздоровлению от **гепатита С**. Лечение является безопасным, его могут получать даже дети с 3 лет.