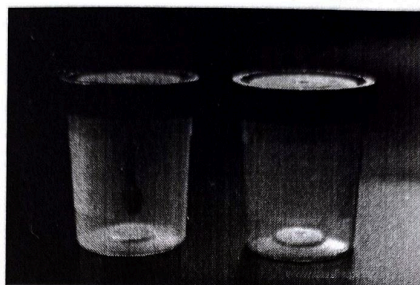


ПАМЯТКА

“Техника сбора кала на копрологическое исследование”



Копрологическое исследование — это анализ каловых масс, который позволяет специалисту диагностировать патологические изменения в органах желудочно-кишечного тракта, изучить процесс переваривания, всасывания, моторику кишечника.

Что для этого необходимо: чистая ёмкость с крышкой и лопаткой для сбора кала, направление.

- За 3 дня до исследования по назначению врача вам необходимо придерживаться специальной диеты (Шмидта или Певзнера);
 - Пациенты без специального назначения врача придерживаются своей обычной диеты, но запрещаются все продуктовые передачи;
 - За 3-4 дня до исследования необходимо отменить прием слабительных препаратов, касторового и вазелинового масла и прекратить введение ректальных свечей по согласованию с врачом. Кал, полученный после клизмы, а так же после приема бария (при рентгеновском обследовании), для исследования непригоден.
1. Утром до сбора анализа помочитесь в унитаз, далее путем естественной дефекации в чистое сухое судно соберите испражнения;
 2. Возьмите шпателем после акта дефекации 5-10 гр. ($\frac{1}{3}$ объема контейнера) кала без примесей воды и мочи из разных участков (места с волокнами непереваренной пищи) и поместите их в приготовленную ёмкость;
 3. Закройте ёмкость крышкой и оставьте в санитарной комнате, либо отдайте сестринскому персоналу.

Выполнила: Денисова Виолетта Витальевна СД, 218 группа