

ПОЧЕТНЫЙ ПРОФЕССОР
КрасГМУ

22.11.2023

Требования к кандидату

- Доктор наук
- Профессор
- Совокупный стаж работы в КрасГМУ более 30 лет
- Наличие государственных/отраслевых наград
- Количество учеников, защитивших диссертацию – не менее 10
- Отсутствие дисциплинарных взысканий
- Наличие существенного вклада в развитие, позиционирование Университета на российском и международном уровнях
- Является авторитетным специалистом в области науки, образования и/или медицины

Петрова Марина Михайловна



- Защита кандидатской диссертации в 1988 году
Защита докторской диссертации в 2000 году
- Общий стаж работы в КрасГМУ 37 лет 2 месяца
Проректор по научной работе стаж 11 лет 5 месяцев
Первый проректор стаж 1 год 2 месяца
Заведующий кафедрой поликлинической терапии и семейной медицины с курсом ПО с 2003 года по настоящее время
- Награды
Медаль «За самоотверженность в борьбе с пандемией»
Почетное звание Заслуженный врач РФ
Нагрудный знак Отличник здравоохранения
Почетная грамота Минздрава России
Почетная грамота Минобрнауки России
Почетный работник высшего профессионально образования РФ
Почетный работник науки и высоких технологий РФ

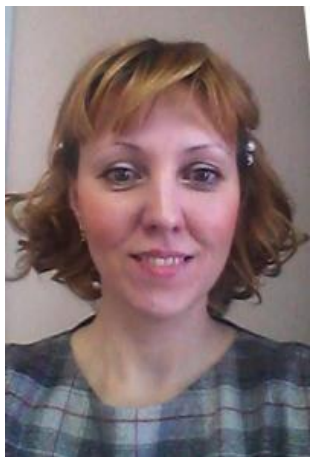
Научно-практическая и общественная деятельность

- Председатель диссертационного совета 21.2.013.01
- Член профильной проблемной комиссии «Внутренние болезни»
- Член Ученого Совета КрасГМУ
- Ученый секретарь Ученого Совета КрасГМУ
- Член Ученого совета лечебного факультета КрасГМУ
- Главный внештатный нефролог Главного управления здравоохранения города Красноярск
- с 2010 по 2020 годы – главный внештатный терапевт Министерства здравоохранения Красноярского края
- Председатель экспертной группы по терапевтическим специальностям аттестационной комиссии Министерства здравоохранения Красноярского края (в настоящее время – заместитель председателя)

Член редакционной коллегии журналов

- Сибирское медицинское обозрение (РИНЦ, ВАК, RSCI, SCOPUS) – заместитель главного редактора
- Байкальский медицинский журнал (РИНЦ)

**Количество учеников, защитивших диссертацию -
39 кандидатских и 5 докторских диссертаций (1999 – 2023 гг.)**



Публикационная активность и наукометрические показатели

ПЕТРОВА МАРИНА МИХАЙЛОВНА *

Красноярский государственный медицинский университет им. проф. В.Ф. Войно-Ясенецкого,
Кафедра поликлинической терапии и семейной медицины с курсом ПО (Красноярск)
SPIN-код: 3531-2179, AuthorID: 613080

Число публикаций на elibrary.ru	798
Число публикаций в РИНЦ	755
Число публикаций, входящих в ядро РИНЦ	421
<hr/>	
Число цитирований из публикаций на elibrary.ru	6398
Число цитирований из публикаций, входящих в РИНЦ	6019
Число цитирований из публикаций, входящих в ядро РИНЦ	2641
<hr/>	
Индекс Хирша по всем публикациям на elibrary.ru	31
Индекс Хирша по публикациям в РИНЦ	31
Индекс Хирша по ядру РИНЦ	22
<hr/>	
Число публикаций, процитировавших работы автора	4861
Число ссылок на самую цитируемую публикацию	332
Число публикаций автора, процитированных хотя бы один раз	550 (72,8%)
Среднее число цитирований в расчете на одну публикацию	8,06
<hr/>	
Индекс Хирша без учета самоцитирований	29
Индекс Хирша по ядру РИНЦ без учета самоцитирований	22
Индекс Хирша с учетом только статей в журналах	25
Год первой публикации	1986
<hr/>	
Число самоцитирований	571 (9,5%)
Число цитирований соавторами	2663 (44,2%)
Число соавторов	2327
<hr/>	
Число статей в зарубежных журналах	66 (8,7%)
Число статей в российских журналах	582 (77,1%)
Число статей в российских журналах из перечня ВАК	489 (64,8%)
Число статей в российских переводных журналах	29 (3,8%)
Число статей в журналах с ненулевым импакт-фактором	577 (76,4%)

Общее количество публикаций в РИНЦ – 755
Входящих в ядро РИНЦ - 421

Индекс Хирша в РИНЦ =31
(без учета самоцитирований =29)
Индекс Хирша в SCOPUS =14

Соавторство РИД:

Патентов на изобретения - 14

Патентов на полезные модели - 3

Свидетельств на программы для ЭВМ - 4

Свидетельств на базы данных - 2

Единогласное решение

ЦКНС

08.11.2023

