

Тема №13. Лучевая диагностика  
заболеваний почек и мочевыводящих путей

# Задание 1

На обзорной урограмме патологии не выявлено. На 11 минуте на уровне в/3 правого мочеточника определяется задержка контраста и положительный симптом перста.

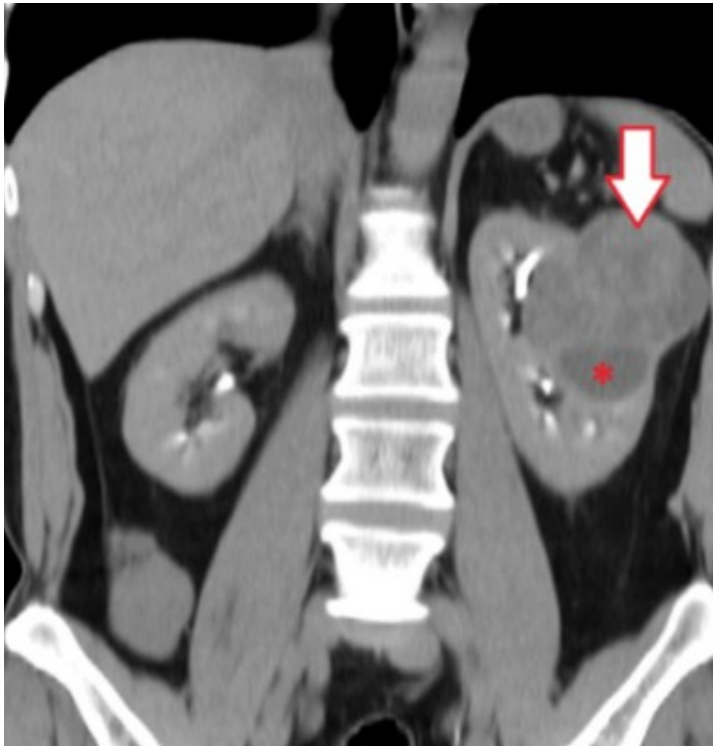
Заключение: ?

# Задание 2



1. Метод исследования
2. Диагноз?

# Задание 3



А



Б

1. При каких исследованиях используется классификация почек по Bosniak?
2. Определите тип кисты почки по данной классификации на снимке А
3. Определите тип кисты почки по данной классификации на снимке Б

# Задание 4



1. Метод исследования
2. Патологический процесс и его локализация
3. Вероятный диагноз (минимум 3)