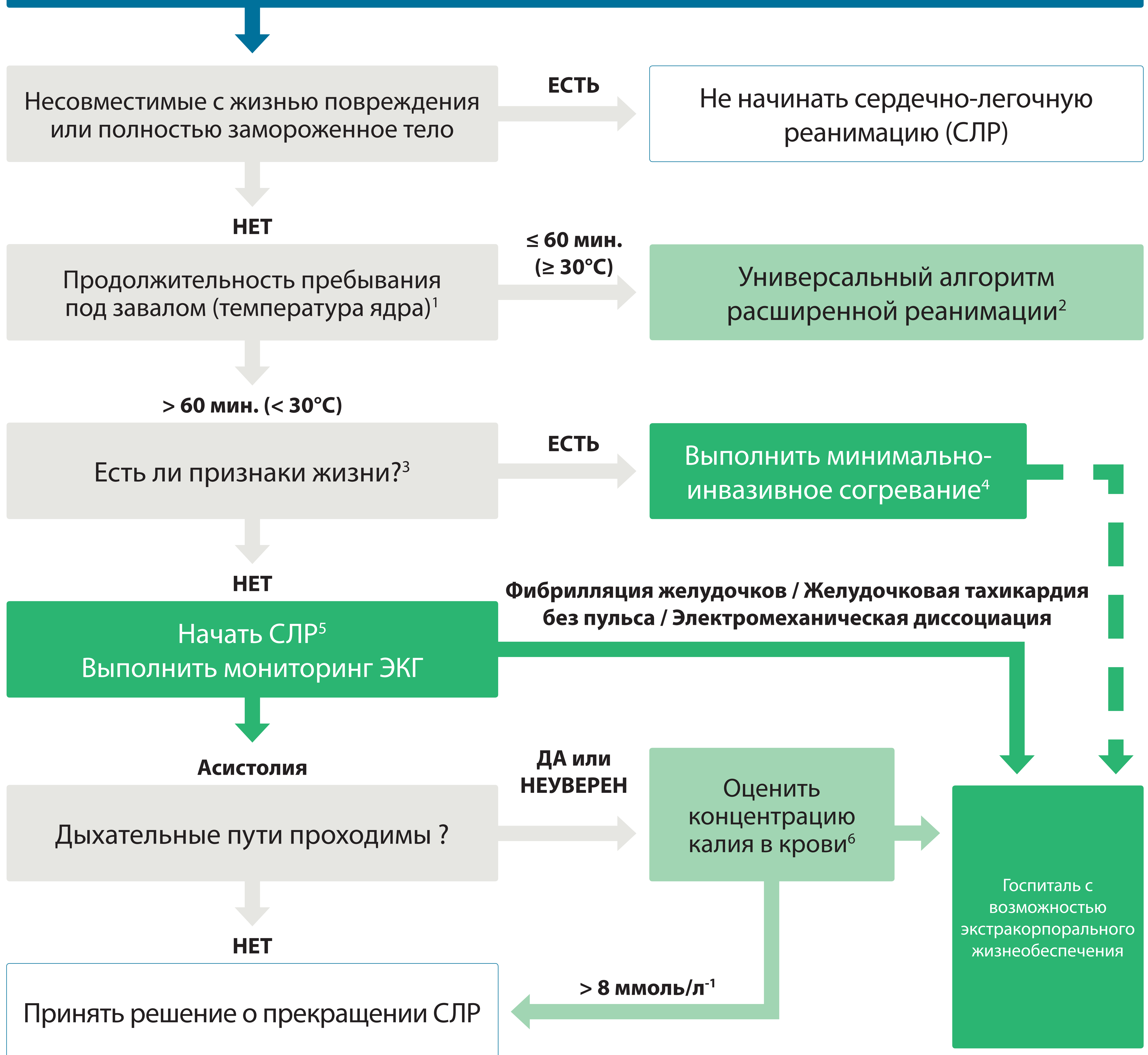


# Реанимационные мероприятия у пострадавших при завале снежной лавиной

**Выполнить оценку состояния пострадавшего при извлечении из-под завала**



1. Температуру ядра можно использовать для определения продолжительности пребывания под завалом (если она неизвестна)
2. Транспортировать пострадавших с травмами или потенциальными осложнениями (например, отек легких) в соответствующее лечебное учреждение
3. Оценивать наличие нормального дыхания и пульса в течение 1 мин.
4. Пострадавших с нестабильной гемодинамикой и температурой ядра менее  $< 28^{\circ}\text{C}$  необходимо транспортировать в стационар с возможностью экстракорпорального жизнеобеспечения.
5. Прекратить СЛР, если недопустимо высок риск для спасателей
6. Размозжение тканей и деполяризующие миорелаксанты могут вызывать гиперкалиемию